

# LE SYSTÈME DE GESTION D'ENTREPÔT DE **PREMIER PLAN** POUR SAP BUSINESS ONE



***Interface conviviale et moderne basée sur navigateur, compatible avec presque tous les appareils***



***Déploiement clé en main et partenaire flexible impliqué tout au long du processus***



***WMS évolutif : passez de simples lectures de codes-barres à des robots d'entrepôt automatisés***



***Équipe de support, de développement et de consultation qualifiée, entièrement dédiée au WMS***

**LANGUES  
DISPONIBLES**ANGLAIS, FRANÇAIS,  
ESPAGNOL, NÉERLANDAIS,  
ALLEMAND, PORTUGAIS

## **AUGMENTEZ LA PRÉCISION DE L'INVENTAIRE JUSQU'À 99,5%**

LISA WMS élimine les erreurs manuelles et garantit que vos rapports d'inventaire sont toujours à jour, grâce au suivi en temps réel, la lecture de codes-barres et la saisie automatisée de données. Cette précision accrue vous permet de prendre des décisions éclairées, de réduire les ruptures de stock et d'optimiser vos niveaux d'inventaire, ce qui vous fait gagner du temps et de l'argent.

## **AUGMENTEZ LA PRODUCTIVITÉ DE VOTRE ENTREPÔT DE PLUS 30%**

Avec LISA, les itinéraires de préparation des commandes sont optimisés afin de réduire les temps de déplacement et le risque d'erreurs. La rationalisation des processus et l'automatisation des tâches permettent à votre personnel d'entrepôt de traiter plus efficacement un plus grand volume de commandes, sans compromettre la qualité.

## **TRAITEZ LES COMMANDES 9 FOIS PLUS RAPIDEMENT**

Notre WMS assure une consolidation efficace des commandes, en les attribuant automatiquement aux différentes zones de l'entrepôt et aux équipes de préparation des commandes. La lecture des codes-barres et l'intégration optimale du système avec SAP Business One garantissent un accès instantané aux renseignements sur les commandes, éliminant ainsi la nécessité d'une saisie manuelle des données.

## **AMÉLIOREZ LA PRÉCISION DES COMMANDES JUSQU'À 99%**

Les méthodes avancées de préparation des commandes garantissent la sélection des bons items en tout temps. Une vérification automatisée, avec lecture des codes-barres et contrôle du poids, assure une exécution précise des commandes avant leur expédition.

# TABLEAUX DE BORD ET INDICATEURS DE PERFORMANCE (KPIs) PROVIDED BY N'SIGHT

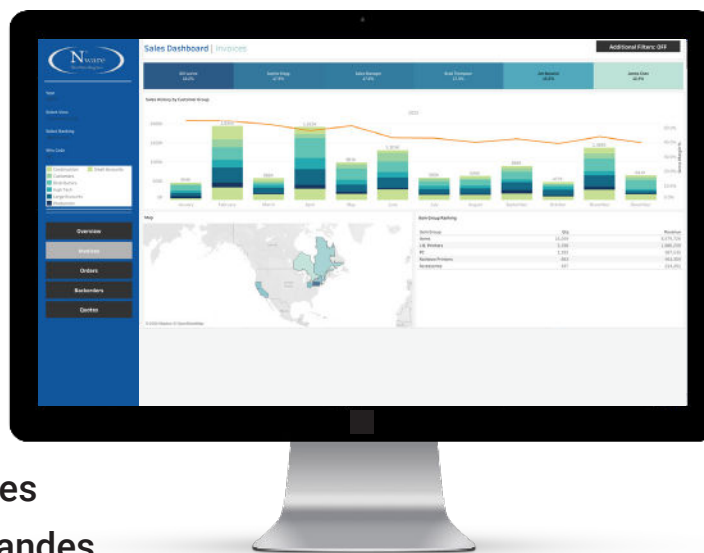
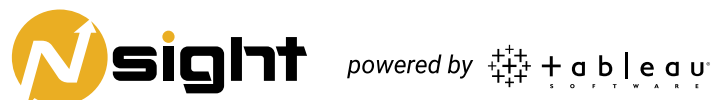
## INDICATEURS CLÉS DE PERFORMANCE EN TEMPS RÉEL (KPIs)

Transformez la gestion de votre chaîne d'approvisionnement grâce à des tableaux de bord et des KPIs avancés pour la gestion de votre entrepôt ! En utilisant des outils d'intelligence d'affaires, les petites et moyennes entreprises peuvent obtenir une meilleure compréhension de leur performance en identifiant les goulots d'étranglement, les inefficacités et les domaines à améliorer.

Les tableaux de bord et rapports en temps réel offrent une visibilité sur des paramètres clés tels que les niveaux de stock, les taux de traitement des commandes et la productivité des employés, permettant aux responsables de prendre rapidement des décisions éclairées.

## TABLEAUX DE BORD ET KPIs PRÊTS À L'EMPLOI

- Rotation des stocks par site
- Performance des entrepôts et des employés (Productivité de la préparation, de l'emballage et de l'expédition)
- Volume des transactions
- Inventaire disponible
- Commandes en attente
- Attribution et libération des commandes
- Commandes en cours/état des commandes



## CONTACTEZ NOS EXPERTS DÈS AUJOURD'HUI POUR EN SAVOIR PLUS SUR LISA WMS

Présence internationale: **Canada — USA — Latin America — EMEA**  
[www.nwaretech.com](http://www.nwaretech.com) | [www.nwaretech.ie](http://www.nwaretech.ie) | [www.lisawms.com](http://www.lisawms.com)



# CARACTÉRISTIQUES ET FONCTIONS

## PROCESSUS D'ENTREPÔT ET CONFIGURATION

- Réception des bons de commande (PO) / Réception de marchandises (GRPO)
- Stockage des articles et des palettes
- Impression d'étiquettes d'identification
- Cueillette dirigée des articles et des palettes
- Cueillette dirigée en groupe (prélèvement et tri)
- Reconditionnement avant expédition
- Remise en stock (annulation de cueillette)
- Plaques d'immatriculation / bacs mobiles
- Expédition / Livraison
- Cueillette / expédition express
- Sales BOM (Pick-Pack-Ship)
- Écrans de priorisation des cueillettes
- RMA (Traitement des autorisations de retour d'article)
- Approvisionnement dynamique dirigé
- Décompte cyclique dirigé et non dirigé
- Gestion multi-entrepôts/multi-sites
- Ajustement et consultation des stocks
- Demande de transfert de stock

## CONFORMITÉ ET TRAÇABILITÉ

- Suivi des numéros de série, dates d'expiration et lots
- Gestion de la durée de vie des produits
- Balayage / Interprétation des étiquettes GS1
- Support de données pour l'intégration EDI - 856 ASN

## OPTIONS ET CAPACITÉS D'INTÉGRATION

- Réception et gestion des conteneurs
- Production : Cueillette/Transfert/Réception/Distribution
- Analyse/Tableaux de bord d'entrepôt
- Allocations manuelles (*Hard Allocations*)
- Autres entreprises / Connecteur de base de données
- Passage à quai (*Cross docking*)
- Logistique tierce (3PL)
- Intégration de cobots et de systèmes de stockage automatisés



## ENTRANT

